

ぞうのあみぐるみ



作り方

- ①からだ、頭を編み、わたを入れてとじあわせる。
- ②あし2本、うで2本をそれぞれ編み、わたを詰める。
- ③耳を2枚編む。鼻を編み、わたを詰める。
- ④耳と鼻を頭にとじ付ける。
- ⑤うでとあしを図のとおりからだにとじ付ける。
- ⑥頭をからだにとじ付ける。目パーツを図のとおり付ける。

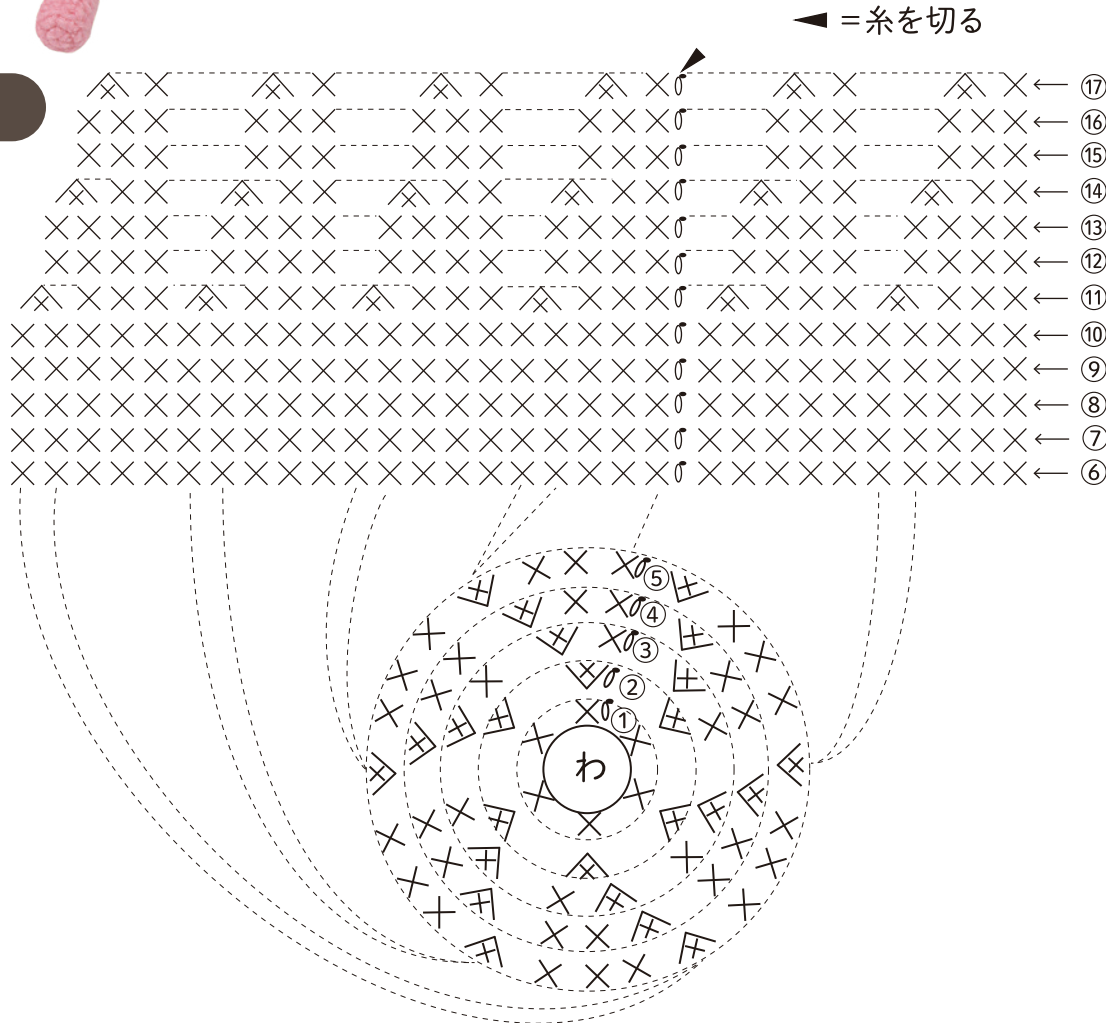
材 料

- あみぐるみ ピンク 1玉
- 目パーツ2つ
- わた 適宜

道 具

- かぎ針 3.5mm(6/0号)
- とじ針
- 手芸用ボンド

からだ

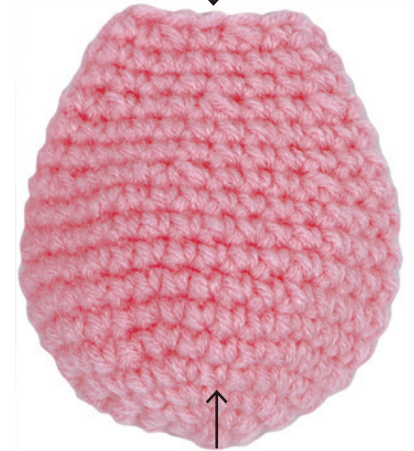


からだの目数表

段数	目数	増減目
17	12	-6目
15~16	18	/
14	18	-6目
12~13	24	/
11	24	-6目
6~10	30	/
5	30	+6目
4	24	+6目
3	18	+6目
2	12	+6目
1	6	/

わの作り目

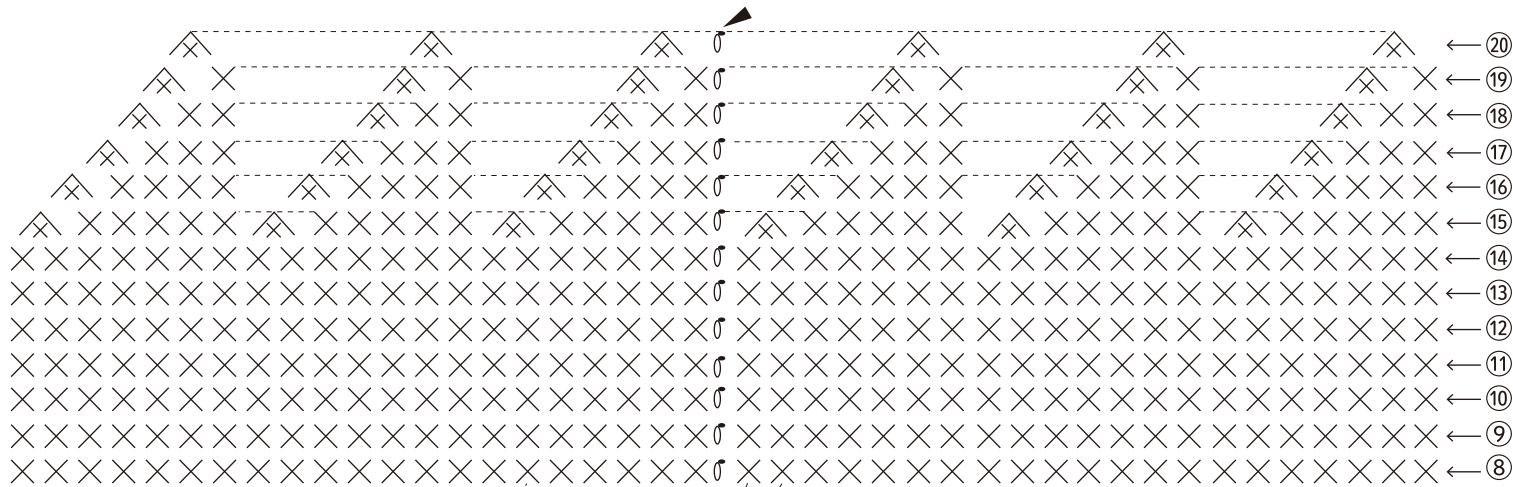
わた



立ち上がりの位置が
からだと顔をとじ付けるとき
背中になるように付ける

頭

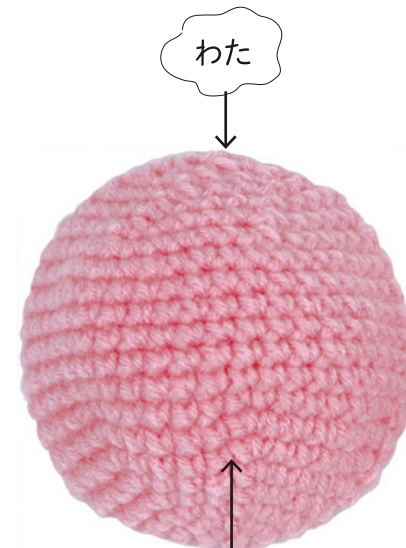
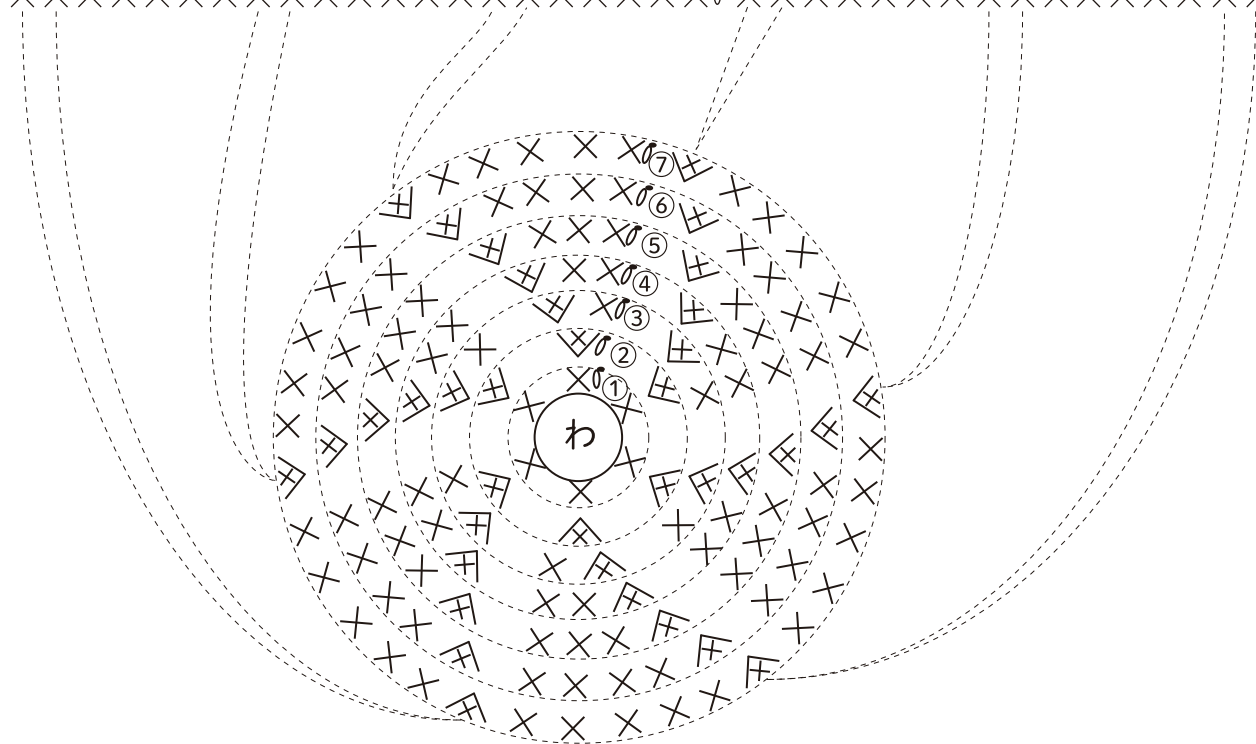
◀ =糸を切る



頭の数表

段数	目数	増減目
20	6	-6目
19	12	-6目
18	18	-6目
17	24	-6目
16	30	-6目
15	36	-6目
8~14	42	
7	42	+6目
6	36	+6目
5	30	+6目
4	24	+6目
3	18	+6目
2	12	+6目
1	6	

わの作り目



立ち上がりの位置が
頭の後ろ側になるように
からだに付ける

あし

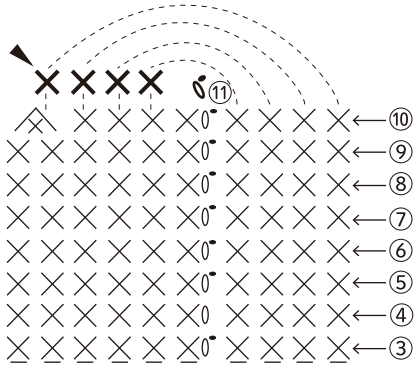
2本

◀ =糸を切る

後ろあしの目数表

段数	目数	増減目
★11	4	-5目
10	9	-1目
4~9	10	
3	10	すじ編み
2	10	+5目
1	5	

わの作り目



× = すじ編み
前段の細編みの頭奥1本に
針を入れ細編みを編む

わた



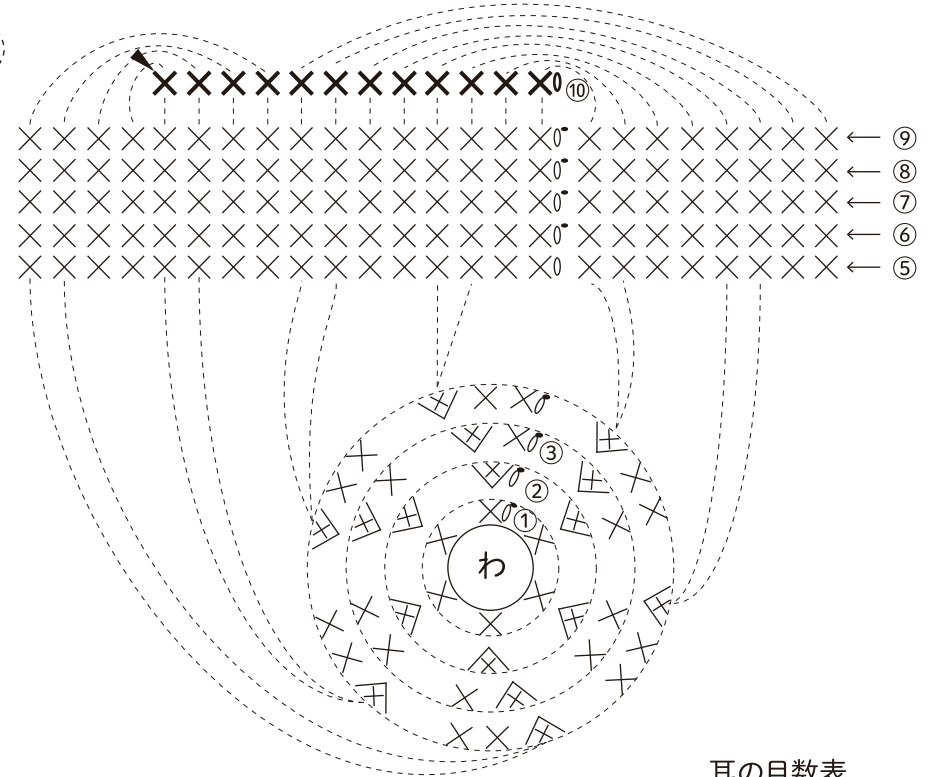
わたを入れてから
半分に折り編みとじる

立ち上がりの位置が
あしをからだに付けるときに
下になるように付ける

耳

2枚

★あし・耳の最終段は、半分に折り
向かい合う2目を1度に編む(とじる)



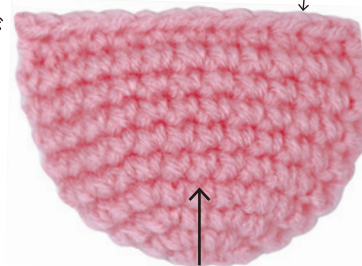
耳の目数表

段数	目数	増減目
★10	12	-12目
5~9	24	
4	24	+6目
3	18	+6目
2	12	+6目
1	6	

わの作り目

最終段半分に折り
編みとじる

立ち上がりの位置が
耳の後ろ側
になるように付ける



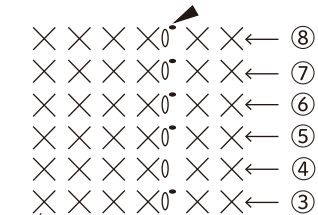
うで

2本

うでの目数表

段数	目数	増減目
3~8	6	
2	6	
1	6	

わの作り目



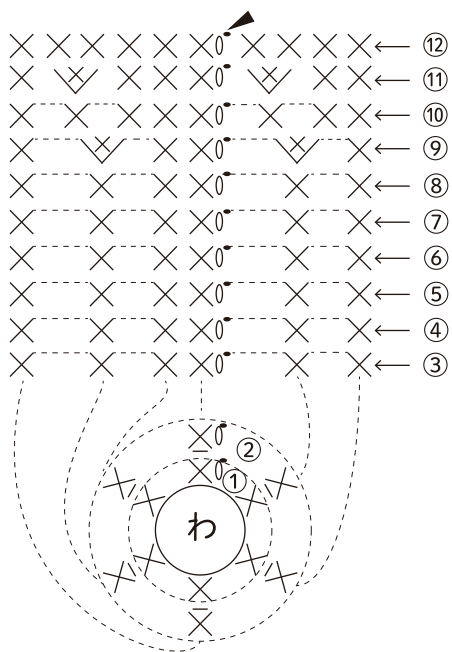
わた



立ち上がりの位置が
うでをからだに付けるときに
内側になるように付ける

鼻

◀ =糸を切る



鼻の目数表

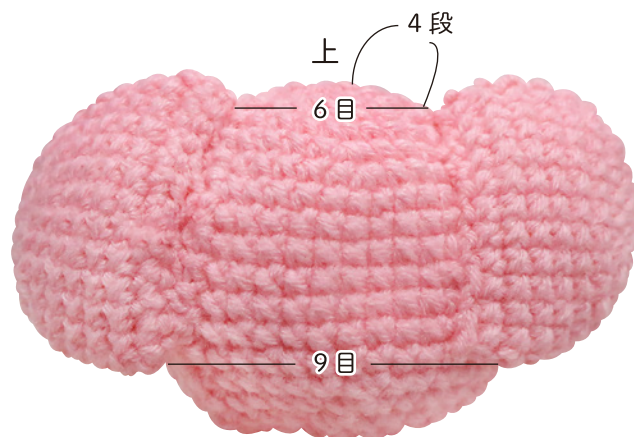
段数	目数	増減目
12	10	
11	10	+2目
10	8	
9	8	+2目
3~8	6	
2	6	すじ編み
1	6	

わの作り目



立ち上がりの位置が鼻を顔に付けるときに下になるように付ける

頭を後ろから見た図
(耳の付け位置)



上 4段
6目

下 9目

