

うまのあみぐるみ



作り方

- ①あしを2本編む。あしから続けてからだを編む。
- ②頭を編む。編めたら指定の位置に細編みのリング編みを編み付ける。
- ③耳2枚、うで2本をそれぞれ編む。うでにわたを詰め、からだにとじ付ける。
- ④耳を頭に、頭をからだをにとじ付ける。目パーツを図のとおり付ける。

材料

- あみぐるみ ホワイト 2玉
- あみぐるみ ブラック 1玉
- 目パーツ2つ
- わた 適宜

道具

- かぎ針 3.5mm(6/0号)
- とじ針
- 手芸用ボンド

あし

2本 ←糸を切る

あし②は最終段からからだに続く
あし①糸を切る ←糸を切る

★29段編みわたを入れてから30段め
向かい合う2目を一度に編む(閉じる)

段数	目数	増減目	配色
30	5	-5目	ホワイト
8~29	10		
7	10	-2目	
3~6	12		
2	12	+6目	ブラック
1	6		

わの作り目

わた

ホワイト

30段め閉じる

ブラック

からだ

←糸を切る

からだの最終段を半分に折って閉じる

段数	目数	増減目
27~30	16	
26	16	-2目
23~25	18	
22	18	-6目
19~21	24	
18	24	-6目
16~17	30	
15	30	-6目
13~14	36	
12	36	-6目
6~11	42	
5	42	+6目
4	36	+6目
3	30	+6目
2	24	+12目
1	12	

わた

立ち上がり

前

2段目は、1段目の細編み半目づつ
捨てて細編みを編む(輪に編む)

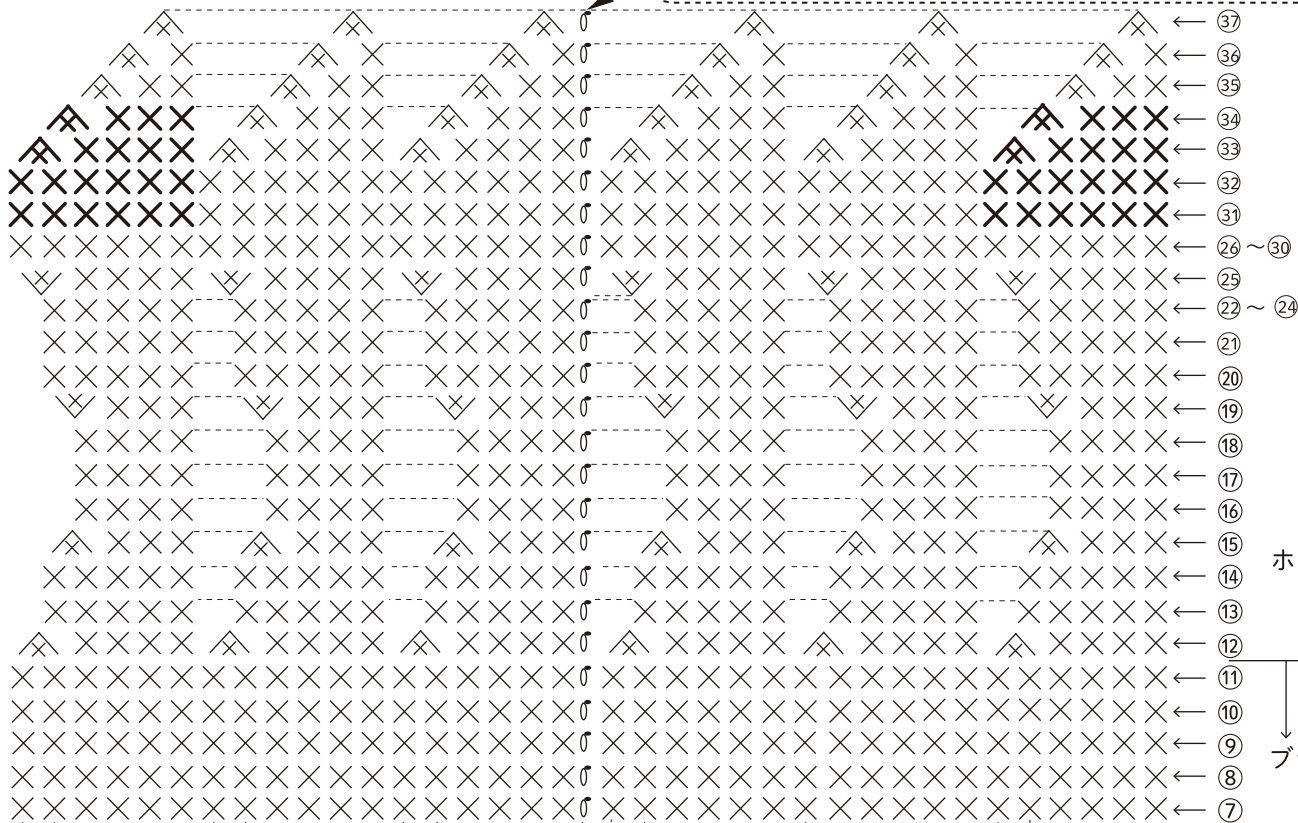
あし②

あし①

頭

◀ =糸を切る

✕・△ =たてがみを編み付ける位置
 頭が編めたら✕・△に細編みのリング編みを編み付ける
 ⊗ =細編みのリング編み



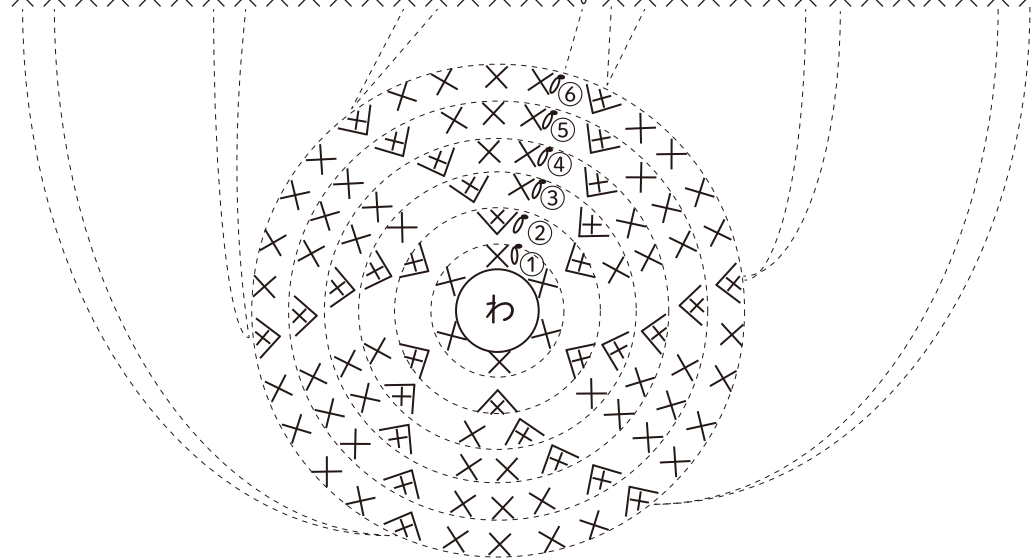
頭の数表

段数	目数	増減目	配色
37	6	-6目	ホワイト
36	12	-6目	
35	18	-6目	
34	24	-6目	
33	30	-6目	
26~32	36		
25	36	+6目	
20~24	30		
19	30	+6目	
16~18	24		
15	24	-6目	
13~14	30		
12	30	-6目	
7~11	36		ブラック
6	36	+6目	
5	30	+6目	
4	24	+6目	
3	18	+6目	
2	12	+6目	
1	6		

↑ ホワイト
 ↓ ブラック

わの作り目

最終段の目に糸端を通して絞る

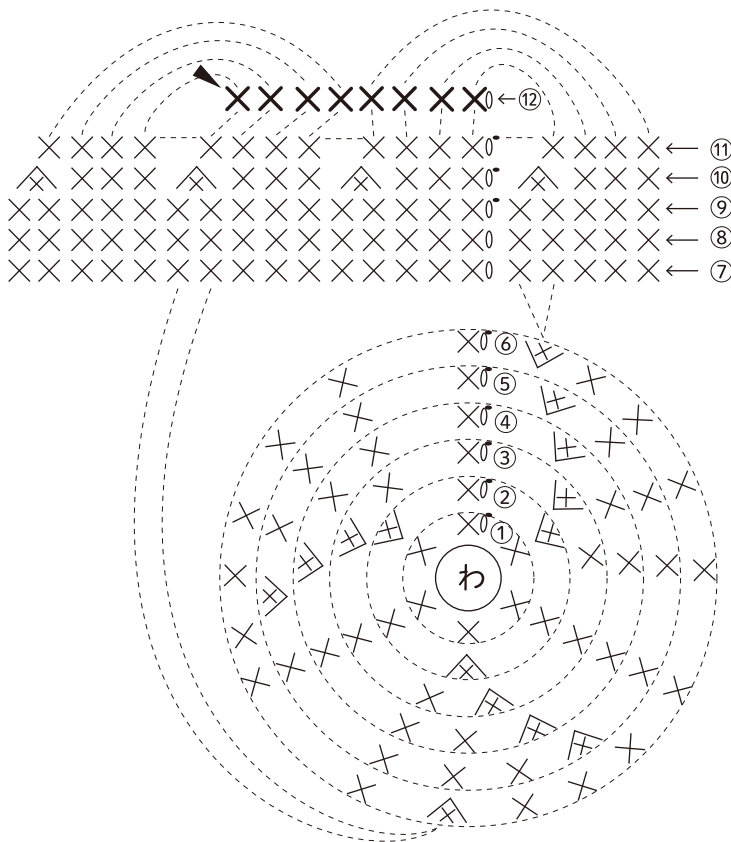


耳

2枚
(ブラック)

★11段編み 12段め向かい合う
2目を1度に編む(閉じる)

◀ =糸を切る

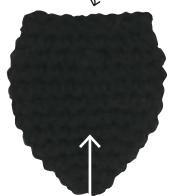


耳の目数表

段数	目数	増減目
★12	8	-8目
11	16	
10	16	-4目
7~9	20	
6	20	+2目
5	18	+3目
4	15	+3目
3	12	+3目
2	9	+3目
1	6	

わの作り目

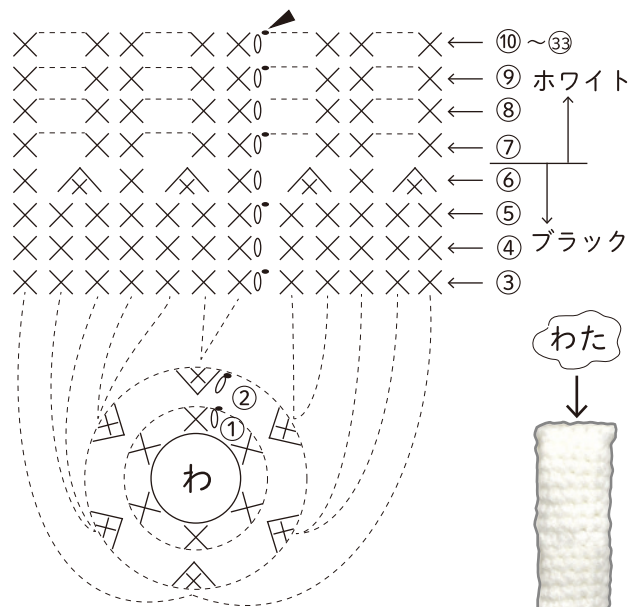
最終段 2目1度
に編み閉じる



耳の付け側を内側に半分に
折るように頭に付ける

うで

2本



うでの目数表

段数	目数	増減目	配色
7~33	8		白
6	8	-4目	黒
3~5	12		
2	12	+6目	
1	6		

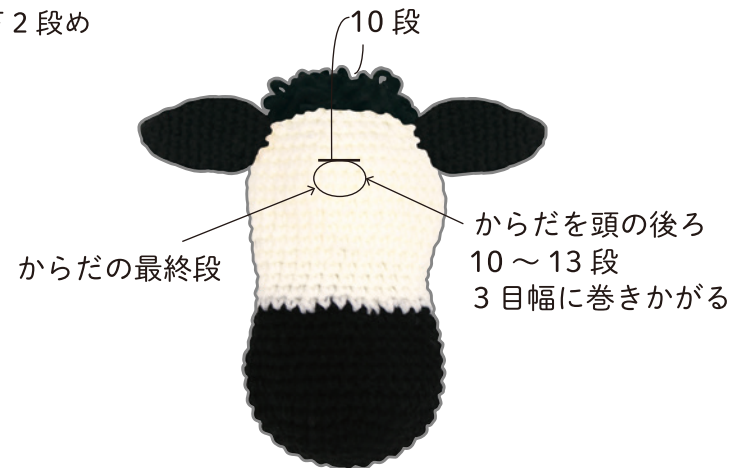
わの作り目

わた



わたを入れてから
最終段を半分に折って閉じる
からだにとじ付ける

からだの付け位置



耳を 16~18段に
巻きかがる

うでを首から下2段め
に巻きかがる

